

高度精製 タンパク質試料



特長

(独)宇宙航空研究開発機構が実施した宇宙実験で、**高回折分解能の結晶を得たものと同等の**、クオリティの高いタンパク質試料です。

イオン交換クロマトグラフィー等を駆使し、均一性を極めて高めた試料で、高分解能X線回折実験等で標準試料としてご利用頂けます。

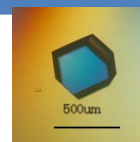


製品情報

製品番号MB-P-AA001 リゾトリ卵白由来 リゾチーム高度精製品

出荷形態 : 凍結溶液(-20°C)
蛋白質濃度 : 概ね30mg/ml 50ul/vial

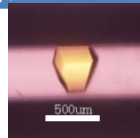
◆ JAXA PCG#5実験(2012年)にて、回折分解能 1.2\AA の結晶を得たものと同等品質のタンパク質試料です。



製品番号MB-P-AB001 グルコースイソメラーゼ高度精製品 Streptomyces rubiginosus由来

出荷形態 : 凍結溶液(-20°C)
蛋白質濃度 : 概ね45mg/ml 50ul/vial

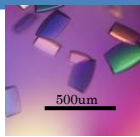
◆ JAXA PCG#4実験(2011年)にて、回折分解能 0.98\AA の結晶を得たものと同等品質のタンパク質試料です。



製品番号MB-P-AC001 セルラーゼ 高度精製品 Aspergillus niger 由来

出荷形態 : 冷蔵溶液(4°C)
蛋白質濃度 : 概ね30mg/ml 50ul/vial

◆ JAXA PCG#2実験(2010年)にて、回折分解能 0.93\AA の結晶を得たものと同等品質のタンパク質試料です。



製品番号MB-P-AD001 α アミラーゼ (TAKAアミラーゼ) 高度精製品 Aspergillus oryzae 由来

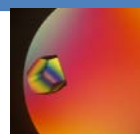
出荷形態 : 凍結溶液(-20°C)
蛋白質濃度 : 概ね65mg/ml 50ul/vial

◆ JAXA PCG#2実験(2010年)にて、回折分解能 0.95\AA の結晶を得たものと同等品質のタンパク質試料です。



製品番号MB-P-AE001 リボヌクレアーゼ高度精製品

出荷形態 : 冷蔵溶液(4°C)
蛋白質濃度 : 概ね10mg/ml 50ul/vial



製品番号	品名	内容	料金(税抜)
MB-P-AA001	リゾチーム高度精製品	概ね30mg/ml 50ul/vial	¥54,000
MB-P-AB001	グルコースイソメラーゼ 高度精製品	概ね45mg/ml 50ul/vial	¥61,500
MB-P-AC001	Cellobiohydrolase 高度精製品	概ね30mg/ml 50ul/vial	¥97,000
MB-P-AD001	α アミラーゼ高度精製品(TAKAアミラーゼ)	概ね65mg/ml 50ul/vial	¥110,000
MB-P-AE001	リボヌクレアーゼA高度精製品	概ね10mg/mL 50uL/vial	¥41,000

販売代理店
株式会社 池田理化
〒101-0044
東京都千代田区鍛冶町1-8-6
Tel. 03-5256-1811
E-mail: ike-contact@ikedarika.co.jp

開発・発売元
株式会社コンフォーカルサイエンス
〒101-0032
東京都千代田区岩本町2-12-2 第二早川ビル7F
Tel. 03-3864-6606
E-mail: info@confsci.co.jp <http://www.confsci.co.jp/>



作製
株式会社丸和栄養食品
バイオサイエンス事業部
〒639-1123
奈良県大和郡山市筒井町170番地の1
<http://www.maruwafoods.jp/>

